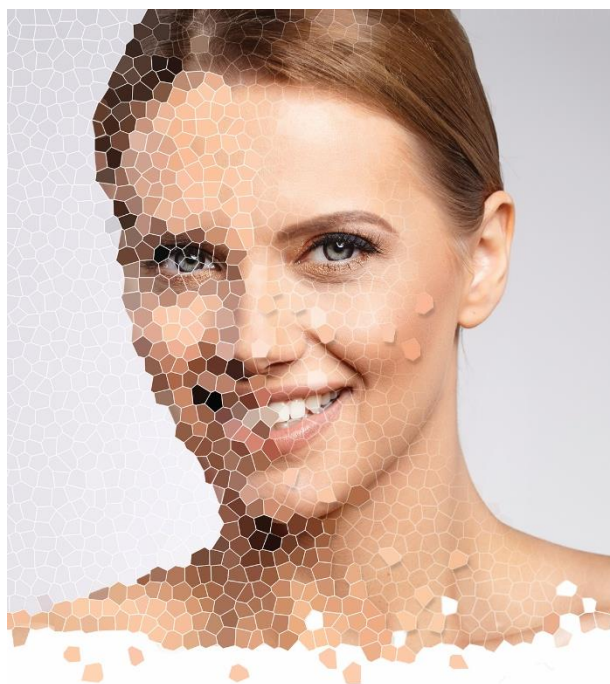


STROKOVNJAKI IZBEREJO PEEL-EXPERT



Najučinkovitejša kombinacija koncentracij kislin in pH



Varno in nadzorovano delovanje



Razvoj v Španiji, Italiji in Izraelu



Možno kombiniranje individualnih pogramov pilinga



Univerzalni 4-fazni protokol za vse vrste pilinga



Zelo ugodni stroški postopkov

piling	tekstura pH	indikacije	od katerega postopka uporabimo	intenzivnost delovanja	trajanje tretmaja
PEEL-EXPERT LIGHT Mandelic acid 15% Glycolic acid 6% Lactic acid 5% Salicylic acid 1,5% Arginine Allantoin	pH 3,3 Gelasta tekstura	Priprava na agresivnejše pilinge Suha, občutljiva koža Fotoposkodbe Prvi znaki staranja	Od prvega	1. uporaba – 3 minute Od 2. uporabe podaljšamo čas delovanja za 2 minuti pri vsakem naslednjem postopku. Najdaljši čas delovanja – 11 minut.	4-6 postopkov
PEEL-EXPERT M Mandelic acid 40%	pH 1.9 Gelasta tekstura	Priprava na agresivnejše pilinge Problematična koža Hiperkeratoza Razširjene pore	Od prvega - drugega	1. uporaba – 3 minute Od 2. uporabe podaljšamo čas delovanja za 2 minuti pri vsakem naslednjem postopku. Najdaljši čas delovanja – 7 minut.	4-6 postopkov
PEEL-EXPERT SHINE Lactic acid 9% Mandelic acid 4% Kojic acid 2% Glutathione Retinol 0,25% 4-butylresorcinol Bisabolol	pH 3.0 Gosta gelasta tekstura	Priprava na agresivnejše pilinge Fotostarjanje Drobne gubice Hiperpigmentacija	Od prvega - drugega	1. uporaba – 3 minute Od 2. uporabe podaljšamo čas delovanja za 2 minuti pri vsakem naslednjem postopku. Najdaljši čas delovanja – 10 minut.	4-6 postopkov



UNIVERZALEN PROTOKOL POSTOPKA PILINGA PEEL-EXPERT:

1. ČIŠČENJE

Kožo očistite s pomočjo **Ultra-norm cleansing gel** (P171) ali **Comfort cleansing mousse** (P172). Kožo razmastite in zmanjšajte pH za globlje in enakomernejše prodiranje kislin s pomočjo **Pre-peel lotion AHA&BHA** (M303). Za izredno reaktivno kožo priporočamo omiliti reakcijo s toniziranjem s pomočjo **Calming tonic** (P174).

2. NANAŠANJE PILINGA (glede na namen)

Izdelek enakomerno razporedite po obrazu s pahljačastim čopičem. Intenzivnost delovanja uravnavamo s časom izpostavljenosti ali količino plasti glede na pripravljenost kože in število postopkov pri tretmaju. Odvečno kislino odstranite z mokrimi gobicami, nato uporabite **Neutralizer** (M311). Ostanke nevtralizatorja obilno sperite z vodo.

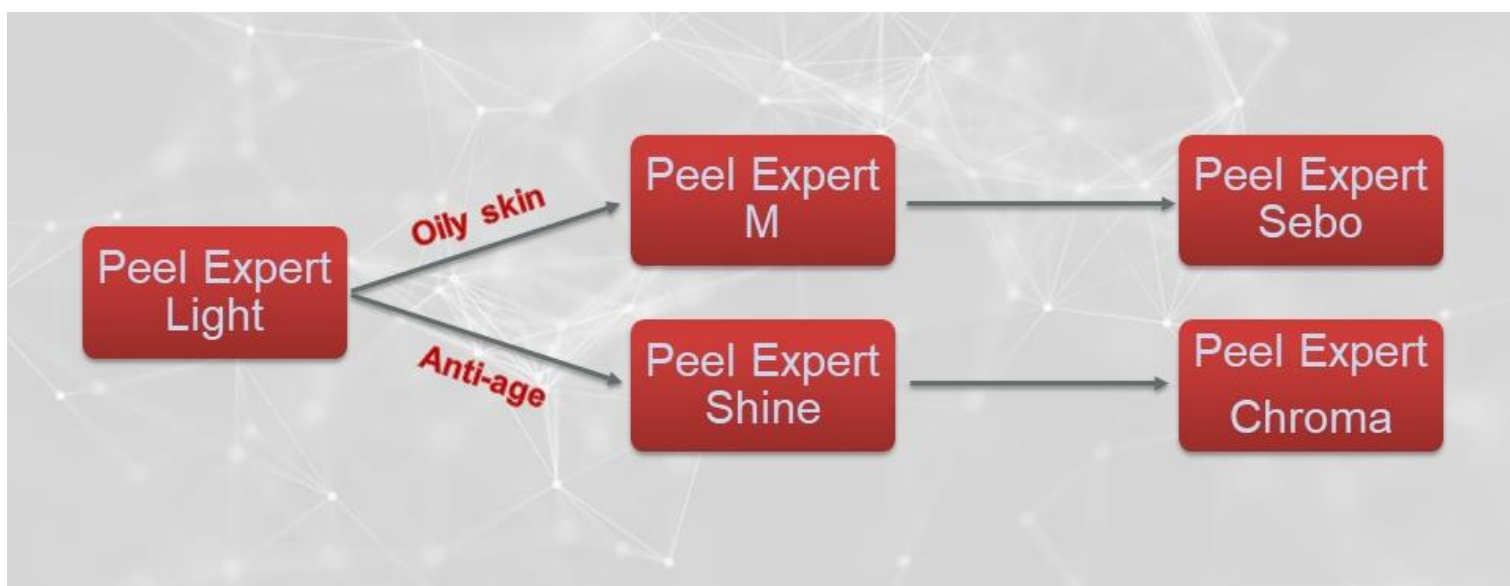
3. AKTIVNA MASKA

Nanesite **Hydra-help mask** (P135), ki takoj odpravi draženje, navlaži ter obnovi pH kože in ustvari optimalne pogoje za regeneracijo celic. Čas delovanja 10 - 15 min. Odvečno količino maske odstranite s suhim robčkom.

4. ZAKLJUČNA KREMA

Nanesite na kožo na obrazu in vratu **Cream-protector SPF30** (H210) ali **Sun-block emulsion SPF50** (H218)

PRIPOROČENA SHEMA ZA CELOVIT PROGRAM NEGE S PILINGOM



Med postopki s pilingi mora biti premor dolg vsaj 7 dni. V tem obdobju je priporočljivo stranki predpisati negovalne postopke glede na indikacije, da dosežemo učinkovit in dolgotrajen rezultat.

DOMAČA NEGA PRED IN PO PILINGU



10 - 14 dni pred pričetkom tretmaja s pilingom:

Renewing enzim AHA serum (H108)
vsak dan zvečer na očiščeno kožo pred uporabo kreme



Med tretmaji s pilingi:

Zjutraj - obvezno SPF-zaščitnim faktorjem: Cream-protector SPF30 (H210)
ali Sun-block emulsion SPF50 (H218)

Zvečer – vsak dan krema goste teksture Renew lifting cream (H195),
2 - 3-krat tedensko namesto kreme uporabite Hydra-help mask (H136)

Po tretmaju s pilingi:

Pri nagnjenosti k hiperpigmentaciji je priporočljiva uporaba vsak dan v jutranjem času
Melano-block serum (H182)